



nanni

ACCESSOIRES  
MARINS  
2024-2025



# SOMMAIRE

- 1  
CIRCUIT CARBURANT 
- 2  
COMMANDES MOTEUR & CABLES 
- 3  
ECHAPPEMENT 
- 4  
PROPULSION 
- 5  
CIRCUIT EAU DE MER 
- 6  
ELECTRICITE 
- 7  
POMPES 
- 8  
MAINTENANCE 



# 1 • CIRCUIT CARBURANT



## Filtres séparateurs eau/essence Moteurs marins hors-bord & in-bord

FILTRES SEPARATEURS ESSENCE			Référence
◆	95 l/h - 10 $\mu$ - 1/4" 18 NPTF	Transparent bowl	QFI00025GR
◆	227 l/h - 10 $\mu$ - 1/4" 18 NPTF	Transparent bowl	QFI00320GR
◆	340 l/h - 10 $\mu$ - 3/8" 18 NPTF	Transparent bowl	QFI00660GR



## Filtres séparateurs eau/gasoil 57-170 l/h

FILTRES DIESEL (Série Spin-On)			Référence
◆	57 l/h - 30 $\mu$ - 1/4" 18	Bol transparent	QFI00120GR
◆	114 l/h - 10 $\mu$ - 1/4" 18 NPTF	Bol transparent	QFI00230GR
◆	170 l/h - 10 $\mu$ - 1/4" 18 NPTF	Bol transparent	QFI00245GR







## Cartouches de remplacement filtres Moteurs essence & diesel

CARTOUCHES ESSENCE			Référence
◆	Cartouche Microbloc™ 10 $\mu$	Pour filtre réf QFI00025GR (95)	QRE00095GR
◆	Cartouche Microbloc™ 10 $\mu$	Pour filtre réf QFI00320GR (227)	QRE10321GR
◆	Cartouche Microbloc™ 10 $\mu$	Pour filtre réf QFI00660GR (340)	QRE10660GR

CARTOUCHES DIESEL			Référence
◆	Cartouche Microbloc™ 30 $\mu$	Pour filtre réf QFI00120GR	QRE30120GR
◆	Cartouche Microbloc™ 30 $\mu$	Pour filtre réf QFI00230GR	QRE30230GR
◆	Cartouche Microbloc™ 30 $\mu$	Pour filtre réf QFI00245GR	QRE30245GR



## Raccords

RACCORDS 1/4"-18 NPTF POUR FILTRES SPIN-ON SERIES "G" & "GP"			Référence
	◆	Raccord coudé 90° 1/4"-18 NPTF pour flexible 6 mm intérieur	QCT00034GR
	◆	Raccord coudé 90° 1/4"-18 NPTF pour flexible 8 mm intérieur	QCT00001GR
	◆	Raccord coudé 90° 1/4"-18 NPTF pour flexible 10 mm intérieur	QCT00003GR
	◆	Raccord droit 1/4"-18 NPTF pour flexible 6 mm intérieur	QCT00012GR
	◆	Raccord droit 1/4"-18 NPTF pour flexible 8 mm intérieur	QCT00002GR
	◆	Raccord droit 1/4"-18 NPTF pour flexible 10 mm intérieur	QCT00005GR
RACCORDS 3/8"-18 NPTF POUR FILTRES SPIN-ON SERIES "G" & "GP"			Référence
	◆	Raccord droit 3/8"-18 NPTF pour flexible 8 mm intérieur	QCT00008GR
	◆	Raccord droit 3/8"-18 NPTF pour flexible 10 mm intérieur	QCT00010GR
	◆	Raccord coudé 90° 3/8"-18 NPTF pour flexible 8 mm intérieur	QCT00035GR
	◆	Raccord coudé 90° 3/8"-18 NPTF pour flexible 10 mm intérieur	QCT00036GR



## Filtres séparateurs eau-gasoil 227 à 454 l/h Série 500



### FILTRES SEPARATEURS DIESEL SERIE TURBINE 227 l/h

		Référence
◆ 227 l/h - 30μ - 3/4"-16 UNF	Bol transparent	QFI00500GR
◆ 227 l/h - 30μ - 3/4"-16 UNF	Défecteur pare-flamme	QFI00510GR
◆ 227 l/h - 30μ - 3/4"-16 UNF	Bol métal	QFI00520GR
◆ 227 l/h - 30μ - 3/4"-16 UNF	100 % inox	QFI00530GR



### FILTRES SEPARATEURS DOUBLES PERMUTABLES 227-454 l/h

		Référence
◆ 227-454 l/h - 30μ - 7/8"-14 UNF	Bol transparent	QFI75500GR
◆ 227-454 l/h - 30μ - 7/8"-14 UNF	Défecteur pare-flamme	QFI75510GR
◆ 227-454 l/h - 30μ - 7/8"-14 UNF	Bol métal	QFI75520GR
◆ 227-454 l/h - 30μ - 7/8"-14 UNF	100 % inox	QFI75530GR

## Cartouches remplacement filtres

CARTOUCHES DE REMPLACEMENT FILTRE TURBINE 227-454 l/h	Référence
◆ Cartouche Microbloc™ 2μ	QRE00502GR
◆ Cartouche Microbloc™ 10μ	QRE00510GR
◆ Cartouche Microbloc™ 30μ	QRE00530GR



## Raccords

RACCORDS 3/4"-16 UNF POUR FILTRES SPIN-ON SERIES "GTB228" & "GTB455"	Référence
◆ Raccord coudé 90° 3/4"-16 UNF pour flexible 8 mm intérieur	QCT00004GR
◆ Raccord coudé 90° 3/4"-16 UNF pour flexible 10 mm intérieur	QTC00011GR
◆ Raccord coudé 90° 3/4"-16 UNF pour flexible 12 mm intérieur	QCT00009GR
◆ Raccord droit 3/4"-16 UNF pour flexible 8 mm intérieur	QCT00037GR
◆ Raccord droit 3/4"-16 UNF pour flexible 10 mm intérieur	QCT00007GR
◆ Raccord droit 3/4"-16 UNF pour flexible 12 mm intérieur	QCT00006GR



## Filtres séparateurs eau-gasoil 341 à 681 lh Série 900



FILTRES SEPARATEURS DIESEL SERIE TURBINE 341 l/h		Référence
◆ 341 l/h - 30μ - 7/8"-16 UNF	Bol transparent	QFI00900GR
◆ 341 l/h - 30μ - 7/8"-16 UNF	Défecteur pare-flamme	QFI00910GR
◆ 341 l/h - 30μ - 7/8"-16 UNF	Bol métal	QFI00920GR
◆ 341 l/h - 30μ - 7/8"-16 UNF	100 % inox	QFI00930GR





FILTRES SEPARATEURS DOUBLES PERMUTABLES 341-681 l/h		Référence
◆ 341-681 l/h - 30μ - 7/8"-14 UNF	Bol transparent	QFI75900GR
◆ 341-681 l/h - 30μ - 7/8"-14 UNF	Défecteur pare-flamme	QFI75910GR
◆ 341-681 l/h - 30μ - 7/8"-14 UNF	Bol métal	QFI75920GR
◆ 341-681 l/h - 30μ - 7/8"-14 UNF	100 % inox	QFI75930GR

## Cartouches de remplacement filtres

CARTOUCHES DE REMPLACEMENT FILTRE TURBINE 341-681 l/h	Référence
◆ Cartouche Microbloc™ 2μ	QRE00902GR
◆ Cartouche Microbloc™ 10μ	QRE00910GR
◆ Cartouche Microbloc™ 30μ	QRE00930GR



## Raccords

RACCORDS 7/8"-14 UNF POUR FILTRES TURBINE SERIES "GTB341" & "GTB681"		Référence
	◆ Raccord coudé 90° 7/8"-14 UNF pour flexible 10 mm intérieur	QCT00013GR
	◆ Raccord coudé 90° 7/8"-14 UNF pour flexible 12 mm intérieur	QCT00014GR
	◆ Raccord droit 7/8"-14 UNF pour flexible 10 mm intérieur	QCT00015GR
	◆ Raccord droit 7/8"-14 UNF pour flexible 12 mm intérieur	QCT00016GR





## Filtres séparateurs eau-gasoil 455 à 910 l/h Série 455



FILTRES SEPARATEURS DIESEL SERIE TURBINE 455 l/h		Référence
◆ 455 l/h - 30μ - 3/4"-16 UNF	Bol transparent	QFI45510GR
◆ 455 l/h - 30μ - 3/4"-16 UNF	Défecteur pare-flamme	QFI45520GR
◆ 455 l/h - 30μ - 3/4"-16 UNF	Bol métal	QFI45530GR
◆ 455 l/h - 30μ - 3/4"-16 UNF	100 % inox	QFI45540GR





FILTRES SEPARATEURS DOUBLES PERMUTABLES 455-910 l/h		Référence
◆ 455-910 l/h - 30μ - 7/8"-14 UNF	Bol transparent	QFI45550GR
◆ 455-910 l/h - 30μ - 7/8"-14 UNF	Défecteur pare-flamme	QFI45560GR
◆ 455-910 l/h - 30μ - 7/8"-14 UNF	Bol métal	QFI45570GR
◆ 455-910 l/h - 30μ - 7/8"-14 UNF	100 % inox	QFI45580GR

## Cartouches de remplacement filtres

CARTOUCHES DE REMPLACEMENT FILTRE TURBINE 455-910 l/h	Référence
◆ Cartouche Microbloc™ 2μ	QRE45502GR
◆ Cartouche Microbloc™ 10μ	QRE45510GR
◆ Cartouche Microbloc™ 30μ	QRE45530GR



## Raccords

RACCORDS 3/4"-16 UNF POUR FILTRES TURBINE SERIES "GTB228" & "GTB455"		Référence
	◆ Raccord coudé 90° 3/4"-16 UNF pour flexible 8 mm intérieur	QCT00004GR
	◆ Raccord coudé 90° 3/4"-16 UNF pour flexible 10 mm intérieur	QTC00011GR
	◆ Raccord coudé 90° 3/4"-16 UNF pour flexible 12 mm intérieur	QCT00009GR
	◆ Raccord droit 3/4"-16 UNF pour flexible 10 mm intérieur	QCT00007GR
	◆ Raccord droit 3/4"-16 UNF pour flexible 12 mm intérieur	QCT00006GR



## Filtres séparateurs eau-gasoil 681 à 1363 lh Série 1000



FILTRES SEPARATEURS DIESEL SERIE TURBINE 681 l/h		Référence
◆ 681 l/h - 30μ - 7/8"-16 UNF	Bol transparent	QFI01000GR
◆ 681 l/h - 30μ - 7/8"-16 UNF	Défecteur pare-flamme	QFI01010GR
◆ 681 l/h - 30μ - 7/8"-16 UNF	Bol métal	QFI01020GR
◆ 681 l/h - 30μ - 7/8"-16 UNF	100 % inox	QFI01030GR





FILTRES SEPARATEURS DOUBLES PERMUTABLES 681-1363 l/h		Référence
◆ 681-1363 l/h - 30μ - 7/8"-14 UNF	Bol transparent	QFI75100GR
◆ 681-1363 l/h - 30μ - 7/8"-14 UNF	Défecteur pare-flamme	QFI75110GR
◆ 681-1363 l/h - 30μ - 7/8"-14 UNF	Bol métal	QFI75120GR
◆ 681-1363 l/h - 30μ - 7/8"-14 UNF	100 % inox	QFI75130GR

## Cartouches de remplacement filtres

CARTOUCHES DE REMPLACEMENT FILTRE TURBINE 681-1363 l/h	Référence
◆ Cartouche Microbloc™ 2μ	QRE01002GR
◆ Cartouche Microbloc™ 10μ	QRE01010GR
◆ Cartouche Microbloc™ 30μ	QRE01030GR



## Raccords

RACCORDS 7/8"-14 UNF POUR FILTRES TURBINE SERIES "GTB341" & "GTB681"		Référence
	◆ Raccord coudé 90° 7/8"-14 UNF pour flexible 10 mm intérieur	QCT00013GR
	◆ Raccord coudé 90° 7/8"-14 UNF pour flexible 12 mm intérieur	QCT00014GR
	◆ Raccord coudé 90° 7/8"-14 UNF pour flexible 16 mm intérieur	QCT00038GR
	◆ Raccord droit 7/8"-14 UNF pour flexible 10 mm intérieur	QCT00015GR
	◆ Raccord droit 7/8"-14 UNF pour flexible 12 mm intérieur	QCT00016GR
	◆ Raccord droit 7/8"-14 UNF pour flexible 16 mm intérieur	QCT00039GR



## Filtres séparateurs eau-gasoil 1363 à 2044 lh



FILTRES SEPARATEURS TRIPLES PERMUTABLES 1363-2044 l/h			Référence
◆	681-1363 l/h - 30μ - 7/8"-14 UNF	Bol transparent	QFI71000GR
◆	681-1363 l/h - 30μ - 7/8"-14 UNF	Défecteur pare-flamme	QFI71010GR
◆	681-1363 l/h - 30μ - 7/8"-14 UNF	Bol métal	QFI71020GR
◆	681-1363 l/h - 30μ - 7/8"-14 UNF	100 % inox	QFI71030GR

## Cartouches de remplacement filtres

CARTOUCHES DE REMPLACEMENT TRIPLES PERMUTABLES 1363-2044 l/h				Référence
◆	Cartouche Microbloc™ 2μ	Pour filtre	Pour filtre	QRE01002GR
◆	Cartouche Microbloc™ 10μ	Pour filtre	Pour filtre	QRE01010GR
◆	Cartouche Microbloc™ 30μ	Pour filtre	Pour filtre	QRE01030GR



### FILTRES SEPARATEURS EAU-CARBURANT

**ESTIMATION DU DEBIT DIESEL :** Le ratio est donné en litres par heures (LPH). Il est égal à la puissance (CV) multipliée par 18 % (LPH = CV x 0,18 x 3,785).

**ESTIMATION DU DEBIT ESSENCE :** Le ratio est donné en litres par heures (LPH). Il est égal à la puissance (CV) multipliée par 10 % (LPH = CV x 0,1 x 3,785).

1 Litre par heure (LPH) = 0,264 Gallon par heure (GPH).

## Filtres séparateurs eau gasoil 250 & 300 l/h



FILTRE SEPARATEUR DIESEL 250 l/h	Référence
◆ Préfiltre décanteur D8	QFI00870AK
◆ Cartouche	48100780B
◆ Bouchon métallique	43003000



FILTRE SEPARATEUR DIESEL 300 l/h	Référence
◆ Préfiltre décanteur GRE 300	QFI00300VX

## Tuyaux

### TUYAUX HYDROCARBURES ISO 7840 A1.

Tube en NBR noir renforcé d'une toile synthétique, aspect lisse supportant des liquides de -20° à +80°C.

	Référence
◆ Ø 5 mm	32805001
◆ Ø 6 mm	32806002
◆ Ø 8 mm	32808002
◆ Ø 10 mm	32810002
◆ Ø 13 mm	32813001
◆ Ø 16 mm	QTC00016NI



## Accessoires

ACCESSOIRES POUR FILTRES SEPARATEURS TURBINE	Référence
◆ Kit sonde présence d'eau et alarme 12/24 Volts	48202625
◆ Manomètre de colmatage «T Handle» (inclus sur les modèles Double permutables)	48202626



## 2 • COMMANDES & CABLES



## AVENTICS by NANNI

### MAREX 3D

#### Manœuvre facile

Comment manœuvrer un yacht en utilisant jusqu'à 4 systèmes de propulsion simultanément.

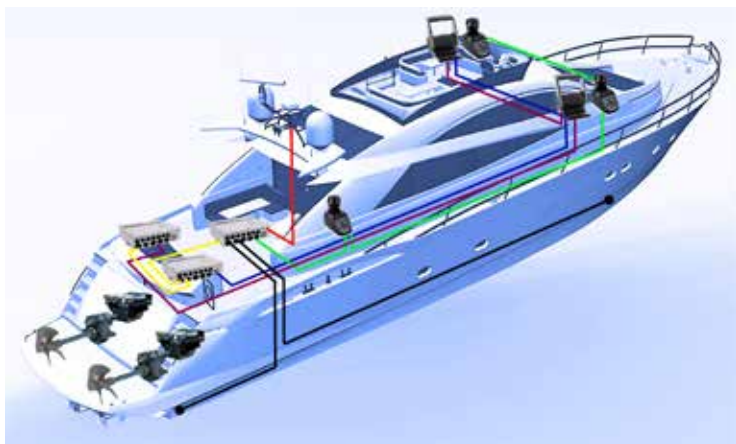
- Moteur Tribord
- Moteur Babord
- Propulseur d'étrave
- Propulseur de poupe



### MAREX OS 3D

#### Manœuvre facile

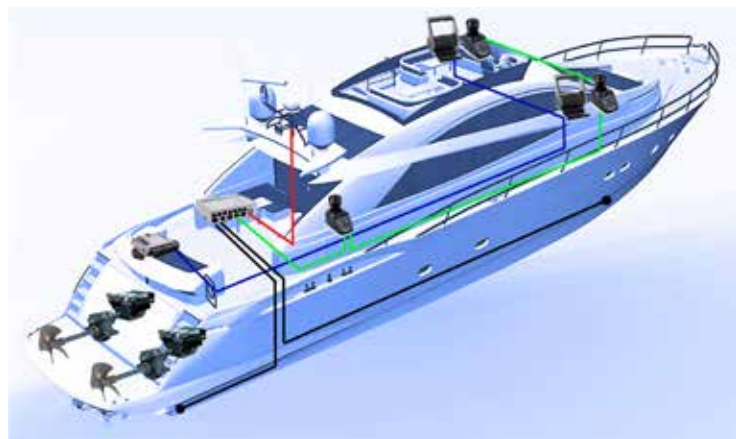
Le système Joystick Marex 3D facilite les manoeuvres dans les ports.



### MAREX ECS 3D

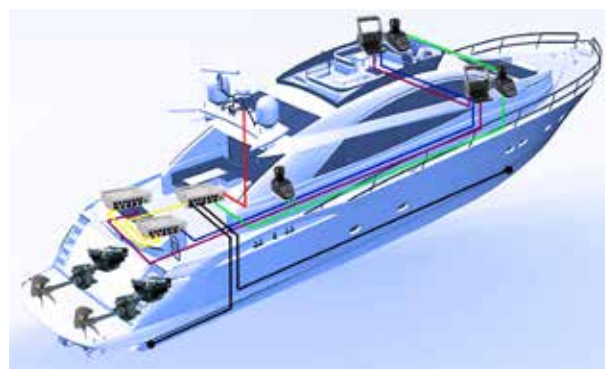
#### Manœuvre facile

Auto correction grâce à la fonction optionnelle compas.  
Le système Joystick Marex 3D facilite les manoeuvres dans les ports.



# AVENTICS by NANNI

## MAREX OS 3D



Marex OS 3D	Référence
◆ Joystick type 351 chromé	644363
◆ Unité de contrôle MPC OS 3D	644322



◆ Boîtier de commande mono-levier	
Référence :	644381

◆ Boîtier de commande bi-levier	
Référence :	644383



◆ Actionneur 12 V or 24 V	
Référence :	644387 12 V
Référence :	644388 24 V

◆ Calculateur	
Référence :	644384

## Boîtiers de commande simple levier, bi-fonction

**700SS/SM**

Utilise 2 câbles 33C, Mercury.  
Accélération seule par pression sur le bouton.

BOITIER LATÉRAL ENCASTRÉ	Référence
◆ Sail boat design	QCM00103TF
◆ Standard	QCM00105TF
◆ Avec Trim et verrouillage point mort	QCM00133TF
◆ Avec Trolling Valve	QCM00227TF

**Xtreme Side Mount**

Utilise 2 câbles 33C, OMC, Mercury.  
Accélération seule par pression sur le bouton.  
Sécurité de démarrage au point mort.

FLUSH-MOUNTED SIDE BOX	Référence
◆ Standard	Chrome QCM00010TF
◆ Avec Trim	Chrome QCM00011TF
◆ Avec Trim & Tilt	Chrome QCM00012TF
◆ Standard	Noir QCM00003TF
◆ Avec Trim & verrouillage point mort	Noir QCM00004TF
◆ Kit de connexion	QCM00001TF
◆ Sécurité position Neutre	QCM00002TF

**Xtreme Top Mount**

Utilise 2 câbles 33C, OMC, Mercury.  
Accélération seule par pression sur le bouton.  
Sécurité de démarrage au point mort.

FLUSH-MOUNTED SIDE BOX	Référence
◆ Standard	Chrome QCM00013TF
◆ Avec Trim	Chrome QCM00014TF
◆ Standard	Noir QCM00005TF
◆ Avec Trim	Noir QCM00006TF
◆ Kit de connexion	QCM00001TF
◆ Sécurité position Neutre	QCM00002TF

**CH285**

Utilise 2 câbles 33C.  
Accélération seule par pression sur le bouton.  
Avec commande G/P sur demande.

BOITIER LATÉRAL ENCASTRÉ	Référence
◆ Standard	QCM00285TF

**700TS**

Utilise 2 câbles 33C, Mercury.  
Accélération seule par pression sur le bouton.

BOITIER PUPITRE ENCASTRÉ	Référence
◆ Standard	QCM00107TF
◆ Avec Trim	QCM00135TF

### Commande universelle pour tout moteur hors-bord, sterndrive et in-bord.

#### Caractéristiques :

- Compatible avec tous les types de câbles de commande 33C etcâbles spécifiques aux moteurs : Mercury, Yamaha, BRP, Suzuki, Honda, Tohatsu en OMC/Johnson/Evinrude (≥ 1979),
- Option interrupteur de réglage,
- Option interrupteur d'inclinaison,
- Réchauffement de l'accélérateur au point mort,
- Verrouillage du point mort,
- Interrupteur de sécurité du point mort (protection contre le démarrage en vitesse),
- Interrupteur d'arrêt d'urgence,
- Frottement réglable,
- Finition chromée.



## Boîtiers de commande simple levier, mono-fonction



### MT3

Utilise 2 câbles 33C.  
Utilise 2 câbles 43C avec kit QCC43008TF.  
Accélération seule en déboitant le levier.  
Sécurité de démarrage au point mort.

BOITIER PUPITRE ENCASTRÉ	Référence
◆ Standard	QCM00731TF

## Boîtiers de commande simple levier, mono-fonction



### STB

Utilise un câble 33C.  
Pour utiliser un 43C, ajouter un kit QCC43004TF.  
Peut commander un Trolling Valve.

BOITIER LATÉRAL ENCASTRÉ	Référence
◆ Avec frein	QCM00777TF



### NB

Utilise un câble 33C ou 43C.  
Blocage du levier gaz par rotation de la manette.  
Billage 3 positions pour inverseur.

BOITIER PUPITRE ENCASTRÉ	Référence
◆ Levier gaz	QCM00028TF
◆ Levier inverseur	QCM00102TF



### S

Utilise un câble 33C ou 43C.  
Crantage 3 positions.  
Frein incorporé.

BOITIER PUPITRE ENCASTRÉ	Référence
◆ Boitier simple	QCM31002TF

## Boîtiers de commande double levier, bi-fonction

**MT5**

Utilise 2 câbles 33C.  
Utilise 2 câbles 43C avec kit QCC43008TF.  
Accélération seule en déboitant le levier.  
Sécurité de démarrage au point mort.

BOITIER PUPITRE ENCASTRÉ	Référence
◆ Standard	QCM00732TF

**Xtreme Dual Top Mount**

Utilise 4 câbles 33C, OMC, Mercury.  
Accélération seule par pression sur le bouton.  
Sécurité de démarrage au point mort.

BOITIER PUPITRE ENCASTRÉ	Référence
◆ Standard	Chrome QCM00015TF
◆ Avec Trim	Chrome QCM00016TF
◆ Standard	Noir QCM00007TF
◆ Avec Trim	Noir QCM00008TF
◆ Avec Trim et Tilt	Noir QCM00009TF
◆ Kit de connection	QCM00001TF
◆ Sécurité position Neutre	QCM00002TF

**700TD**

Bi-fonction. Utilise 4 câbles 33C.  
Accélération seule par pression sur le bouton.

BOITIER PUPITRE ENCASTRÉ	Référence
◆ Standard	QCM00109TF
◆ Avec Trim	QCM00149TF

## Boîtiers de commande double levier, mono-fonction

**NBT**

Utilise 2 câbles 33C ou 43C.  
Blocage du levier gaz par rotation de la manette.  
Billage 3 positions pour inverseur.

BOITIER PUPITRE ENCASTRÉ	Référence
◆ Bi-levier gaz/inv	QCM00029TF

**S**

Utilise 2 câbles 33C ou 43C.  
Crantage 3 positions.

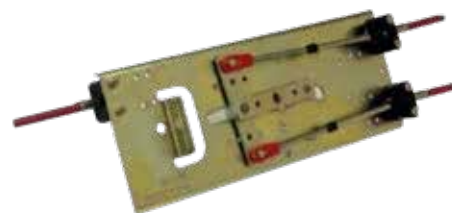
BOITIER PUPITRE ENCASTRÉ	Référence
◆ Boitier double	QCM31001TF

## Commandes différentielles pour 2 postes



Câble 33C ou 43C.  
Un par moteur.

COMMANDE DIFFÉRENTIEL	Référence
◆ Différentiel inverseur	QCM00573TF



Câble 33C ou 43C.  
Un par moteur.

COMMANDE DIFFÉRENTIEL	Référence
◆ Différentiel accélération	QCM00572TF



Utilise 2 câbles 33C ou 43C.  
Permet le verrouillage du différentiel de l'inverseur.

COMMANDE DIFFÉRENTIEL	Référence
◆ Sélecteur à distance	QCM00993TF



Pour double poste de pilotage.

COMMANDE DIFFÉRENTIEL	Référence
◆ Accélérateur à double commande	QCM00060VT

## Cables 33C



Embout et câble inox pour usage intense.

De 0,75 à 10 m : tous les 25 cm.

De 10 à 15 m : tous les 50 cm.

Au delà : tous les mètres.

Câbles symétriques aux extrémités. Course de 76 mm.

## 33C

Longueur pieds	Longueur mètres	Référence
◆ 3	◆ 0,92 m	QCA33003ST
◆ 4	◆ 1,22 m	QCA33004ST
◆ 5	◆ 1,52 m	QCA33005ST
◆ 6	◆ 1,83 m	QCA33006ST
◆ 7	◆ 2,13 m	QCA33007ST
◆ 8	◆ 2,44 m	QCA33008ST
◆ 9	◆ 2,74 m	QCA33009ST
◆ 10	◆ 3,05 m	QCA33010ST
◆ 11	◆ 3,36 m	QCA33011ST
◆ 12	◆ 3,66 m	QCA33012ST
◆ 13	◆ 3,96 m	QCA33013ST

## 33C Xtreme

Longueur pieds	Longueur mètres	Référence
◆ 14	◆ 4,27 m	QCA33014ST
◆ 15	◆ 4,57 m	QCA33015ST
◆ 16	◆ 4,88 m	QCA33016ST
◆ 17	◆ 5,18 m	QCA33017ST
◆ 18	◆ 5,49 m	QCA33018ST
◆ 19	◆ 5,79 m	QCA33019ST
◆ 20	◆ 6,10 m	QCA33020ST
◆ 21	◆ 6,40 m	QCA33021ST
◆ 22	◆ 6,71 m	QCA33022ST
◆ 23	◆ 7,01 m	QCA33023ST
◆ 24	◆ 7,32 m	QCA33024ST
◆ 25	◆ 7,63 m	QCA33025ST
◆ 26	◆ 7,92 m	QCA33026ST
◆ 27	◆ 8,23 m	QCA33027ST
◆ 28	◆ 8,53 m	QCA33028ST
◆ 29	◆ 8,85 m	QCA33029ST
◆ 30	◆ 9,15 m	QCA33030ST
◆ 32	◆ 9,75 m	QCA33032ST
◆ 34	◆ 10,36 m	QCA33034ST
◆ 36	◆ 10,97 m	QCA33036ST
◆ 38	◆ 11,58 m	QCA33038ST
◆ 40	◆ 12,19 m	QCA33040ST

Pour les câbles 33C de plus de 40 pieds, voir les câbles 63C, page 22.

## Cables 43C



De 1,50 à 6,50 m : tous les 25 cm.

De 6,50 à 10 m : tous les 50 cm.

Au delà : tous les mètres.

Longueur pieds	Longueur mètres	Référence
◆ 5	◆ 1,52 m	QCX43005ST
◆ 6	◆ 1,83 m	QCX43006ST
◆ 7	◆ 2,13 m	QCX43007ST
◆ 8	◆ 2,44 m	QCX43008ST
◆ 9	◆ 2,74 m	QCX43009ST
◆ 10	◆ 3,05 m	QCX43010ST
◆ 11	◆ 3,36 m	QCX43011ST
◆ 12	◆ 3,66 m	QCX43012ST
◆ 13	◆ 3,96 m	QCX43013ST
◆ 14	◆ 4,27 m	QCX43014ST
◆ 15	◆ 4,57 m	QCX43015ST
◆ 16	◆ 4,88 m	QCX43016ST
◆ 17	◆ 5,18 m	QCX43017ST
◆ 18	◆ 5,49 m	QCX43018ST
◆ 19	◆ 5,79 m	QCX43019ST
◆ 20	◆ 6,1 m	QCX43020ST
◆ 21	◆ 6,4 m	QCX43021ST
◆ 22	◆ 6,71 m	QCX43022ST
◆ 23	◆ 7,01 m	QCX43023ST
◆ 24	◆ 7,32 m	QCX43024ST
◆ 25	◆ 7,63 m	QCX43025ST

Longueur pieds	Longueur mètres	Référence
◆ 26	◆ 7,92 m	QCX43026ST
◆ 27	◆ 8,23 m	QCX43027ST
◆ 28	◆ 8,53 m	QCX43028ST
◆ 29	◆ 8,85 m	QCX43029ST
◆ 30	◆ 9,15 m	QCX43030ST
◆ 32	◆ 9,75 m	QCX43032ST
◆ 34	◆ 10,36 m	QCX43034ST
◆ 36	◆ 10,97 m	QCX43036ST
◆ 38	◆ 11,58 m	QCX43038ST
◆ 40	◆ 12,19 m	QCX43040ST
◆ 42	◆ 12,8 m	QCX43042ST
◆ 44	◆ 13,41 m	QCX43044ST
◆ 46	◆ 14,03 m	QCX43046ST
◆ 48	◆ 14,63 m	QCX43048ST
◆ 50	◆ 15,24 m	QCX43050ST
◆ 54	◆ 16,46 m	QCX43054ST
◆ 60	◆ 18,29 m	QCX43060ST
◆ 62	◆ 18,90 m	QCX43062ST
◆ 64	◆ 19,51 m	QCX43064ST
◆ 66	◆ 20,12 m	QCX43066ST
◆ 68	◆ 20,73 m	QCX43068ST
◆ 70	◆ 21,34 m	QCX43070ST
◆ 82	◆ 25,00 m	QCX43082ST
◆ 96	◆ 29,27 m	QCX43096ST

## Cables 633 Xtreme



Longueur pieds	Longueur mètres	Référence
◆ 4	◆ 1,22 m	QCX63004ST
◆ 5	◆ 1,52 m	QCX63005ST
◆ 6	◆ 1,83 m	QCX63006ST
◆ 7	◆ 2,13 m	QCX63007ST
◆ 8	◆ 2,44 m	QCX63008ST
◆ 9	◆ 2,74 m	QCX63009ST
◆ 10	◆ 3,05 m	QCX63010ST
◆ 11	◆ 3,36 m	QCX63011ST
◆ 12	◆ 3,66 m	QCX63012ST
◆ 13	◆ 3,96 m	QCX63013ST
◆ 14	◆ 4,27 m	QCX63014ST
◆ 15	◆ 4,57 m	QCX63015ST
◆ 16	◆ 4,88 m	QCX63016ST
◆ 17	◆ 5,18 m	QCX63017ST
◆ 18	◆ 5,49 m	QCX63018ST
◆ 19	◆ 5,79 m	QCX63019ST
◆ 20	◆ 6,1 m	QCX63020ST
◆ 21	◆ 6,4 m	QCX63021ST
◆ 22	◆ 6,71 m	QCX63022ST
◆ 23	◆ 7,01 m	QCX63023ST
◆ 24	◆ 7,32 m	QCX63024ST
◆ 25	◆ 7,63 m	QCX63025ST

Longueur pieds	Longueur mètres	Référence
◆ 26	◆ 7,92 m	QCX63026ST
◆ 27	◆ 8,23 m	QCX63027ST
◆ 28	◆ 8,53 m	QCX63028ST
◆ 29	◆ 8,85 m	QCX63029ST
◆ 30	◆ 9,15 m	QCX63030ST
◆ 32	◆ 9,75 m	QCX63032ST
◆ 34	◆ 10,36 m	QCX63034ST
◆ 36	◆ 10,97 m	QCX63036ST
◆ 38	◆ 11,58 m	QCX63038ST
◆ 40	◆ 12,19 m	QCX63040ST
◆ 42	◆ 12,8 m	QCX63042ST
◆ 44	◆ 13,41 m	QCX63044ST
◆ 46	◆ 14,03 m	QCX63046ST
◆ 48	◆ 14,63 m	QCX63048ST
◆ 50	◆ 15,24 m	QCX63050ST
◆ 54	◆ 16,46 m	QCX63054ST
◆ 60	◆ 18,29 m	QCX63060ST
◆ 62	◆ 18,90 m	QCX63062ST
◆ 64	◆ 19,51 m	QCX63064ST
◆ 66	◆ 20,12 m	QCX63066ST
◆ 68	◆ 20,73 m	QCX63068ST
◆ 70	◆ 21,35 m	QCX63070ST
◆ 72	◆ 21,95 m	QCX63082ST

## Tirette commande Stop

Longueur tirette	Référence
◆ 1,52 m	QCS00002TF
◆ 3,05 m	QCS00003TF
◆ 4,57 m	QCS00004TF
◆ 6,10 m	QCS00006TF
◆ 7,62 m	QCS00007TF
◆ 9,14 m	QCS00009TF
◆ 10,8 m	QCS00010TF
◆ 12,19 m	QCS00012TF

Montage possible sur support DC.



## Accessoires câbles



Rotules	Référence
◆ Petit modèle 33C	QCC33001TF
◆ Grand modèle 33C	QCC33002TF
◆ Rotule câble 43C	QCC43001TF



Pivots	Référence
◆ Pour câble 33C	QCC33005TF
◆ Long pour 33C	QCC33006TF
◆ Pour câble 43C	QCC43004TF



Colliers et plaques	Référence
◆ Pour câble 33C	970316093
◆ Pour câble 43C	QCC33006TF
◆ Contreplaque 33/43C	QCC43014TF



Embouts à oeil	Référence
◆ Pour câble 33C	QCC33007TF
◆ Pour câble 43C	QCC43005TF



Chapes	Référence
◆ Grand modèle pour 33C	QCC33004TF
◆ Grand modèle pour 43C	QCC43003TF



Supports	Référence
◆ Pour 1 câble 33C	QCC33008TF
◆ Pour 2 câbles 33C	QCC33009TF



Kit conversion	Référence
◆ Embout C en BC 1 kit (câble 33C) ou C en B (2kits)	QCC33011TF
◆ Embout C en BC 1 kit (câble 43C) ou C en B (2kits)	QCC43007TF



Embouts	Référence
◆ Pour câble 33/43C	QCC33013TF



Ensemble D.C	Référence
◆ Tirette D.C	QCC33017TF

Kit adaptation	Référence
◆ Mercuriser 33C	970312441

Kit complet NANNI	Référence
◆ Gaz + Embrayage	970311229



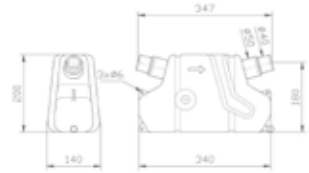


### 3 • ECHAPPEMENT

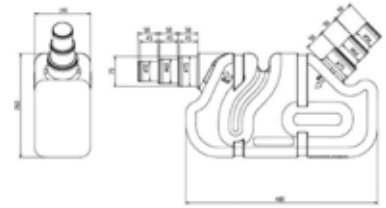


## Pots d'échappement

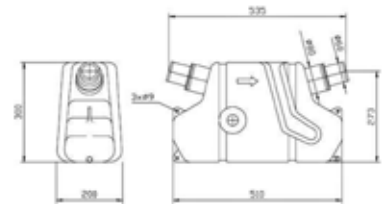
Diamètre mm	Contenance	Référence
◆ Ø 40 / 51	5 l	QWL00005NI



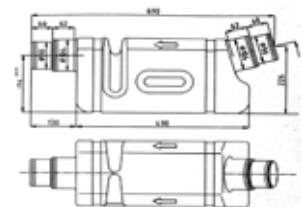
Diamètre mm	Contenance	Référence
◆ Ø 50 / 60 / 75	8 l	QWL00008NI



Diamètre mm	Contenance	Référence
◆ Ø 60 / 80	15 l	QWL00015NI



Diamètre mm	Contenance	Référence
◆ Ø 90 / 104	20 l	QWL00020NI



## Tuyaux d'échappement Ø 40 à 152 mm

Diamètre mm	Référence
◆ Ø 40	QTE00040NI
◆ Ø 45	QTE00045NI
◆ Ø 51	QTE00051NI
◆ Ø 54	QTE00054NI
◆ Ø 60	QTE00060NI
◆ Ø 63	QTE00063NI
◆ Ø 76	QTE00076NI

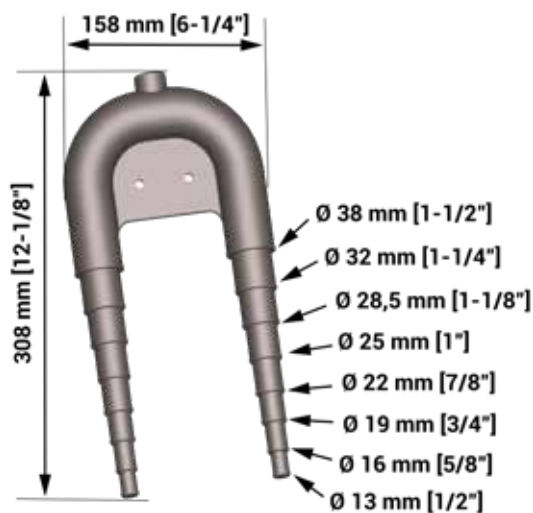


Diamètre mm	Référence
◆ Ø 80	QTE00080NI
◆ Ø 90	QTE00090NI
◆ Ø 102	QTE00102NI
◆ Ø 105	QTE00105NI
◆ Ø 127	QTE00127NI
◆ Ø 152	QTE00152NI

## Coude anti-siphon avec clapet

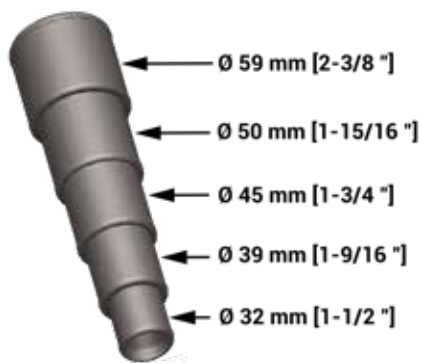


Diamètre mm	Référence
◆ Ø 13 à 32	970301077



Diamètre mm	Référence
◆ Ø 13 to 38	QCY01338AP

## Réducteurs



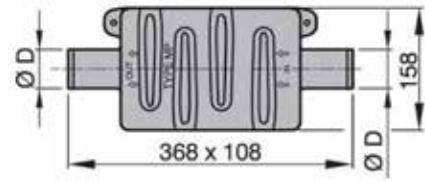
Diamètre mm	Référence
◆ Ø 30 to 60	QFM03060AP



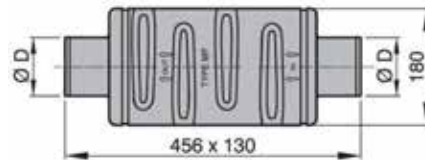
Diamètre mm	Référence
◆ Ø 13 to 38	QFM01338AP

## Silencieux droits

Diamètre	Référence
◆ Ø 40	QSL00040AP
◆ Ø 45	QSL00045AP
◆ Ø 50	QSL00050AP
◆ Ø 60	QSL00060AP
◆ Ø 75	QSL00075AP
◆ Ø 90	QSL00090AP
◆ Ø 102	QSL00102AP



Ø 40 - Ø 75



## Col de cygne

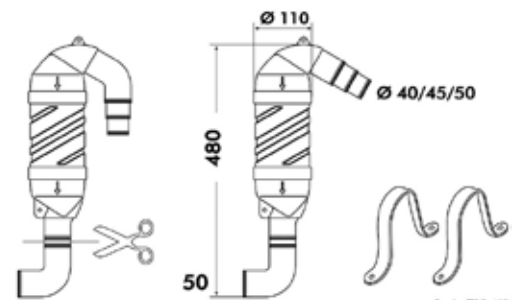
Diamètre	Référence	Angle
◆ Ø 40 - 45 - 50	QCY00040AP	180°
◆ Ø 40 - 45 - 50	QCY00045AP	150°
◆ Ø 60	QCY00060VT	180°



150°



180°



## Colliers Inox



Colliers à tourillon	Référence
◆ Ø 48-51 Bande 18 mm	QCT04851NI
◆ Ø 52-55 Bande 20 mm	QCT05255NI
◆ Ø 56-59 Bande 20 mm	QCT05659NI
◆ Ø 60-63 Bande 20 mm	QCT06063NI
◆ Ø 64-67 Bande 20 mm	QCT06467NI
◆ Ø 68-73 Bande 20 mm	QCT06873NI
◆ Ø 74-79 Bande 20 mm	QCT07479NI
◆ Ø 80-85 Bande 20 mm	QCT08085NI
◆ Ø 86-91 Bande 20 mm	QCT08691NI
◆ Ø 92-97 Bande 20 mm	QCT09297NI
◆ Ø 98-103 Bande 20 mm	QCT98103NI
◆ Ø 104-112 Bande 20 mm	QCT10412NI
◆ Ø 113-121 Bande 25 mm	QCT11321NI
◆ Ø 122-130 Bande 25 mm	QCT12230NI
◆ Ø 131-139 Bande 25 mm	QCT13139NI
◆ Ø 140-148 Bande 25 mm	QCT14048NI
◆ Ø 149-161 Bande 25 mm	QCT14961NI
◆ Ø 162-174 Bande 25 mm	QCT16274NI
◆ Ø 175-187 Bande 25 mm	QCT17587NI
◆ Ø 214-226 Bande 25 mm	QCT21426NI

Colliers simples	Référence
◆ Ø 08-16 Bande 9 mm	QCS00816NI
◆ Ø 16-27 Bande 9 mm	970301604
◆ Ø 20-32 Bande 12 mm	970604526
◆ Ø 25-40 Bande 12 mm	970300922
◆ Ø 32-50 Bande 12 mm	970604533
◆ Ø 40-60 Bande 12 mm	QCS04060NI
◆ Ø 50-70 Bande 12 mm	QCS05070NI
◆ Ø 60-80 Bande 12 mm	QCS06080NI
◆ Ø 70-90 Bande 12 mm	QCS07090NI
◆ Ø 80-100 Bande 12 mm	QCS80100NI
◆ Ø 90-110 Bande 12mm	QCS90110NI
◆ Ø 100-120 Bande 12 mm	QCS10012NI
◆ Ø 110-130 Bande 12 mm	QCS11013NI
◆ Ø 120-140 Bande 12 mm	QCS12014NI
◆ Ø 130-150 Bande 12 mm	QCS13015NI
◆ Ø 140-160 Bande 12 mm	QCS14016NI
◆ Ø 150-170 Bande 12 mm	QCS15017NI
◆ Ø 160-180 Bande 12 mm	QCS16080NI
◆ Ø 170-190 Bande 12 mm	QCS17019NI
◆ Ø 180-200 Bande 12 mm	QCS18020NI
◆ Ø 190-210 Bande 12 mm	QCS19021NI
◆ Ø 200-220 Bande 12 mm	QCS20022NI
◆ Ø 210-230 Bande 12 mm	QCS21023NI

## Sorties échappement droites acier inox A316

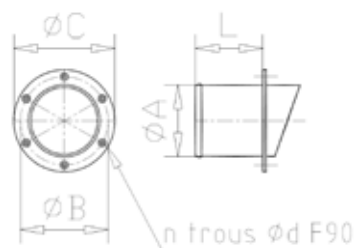
Ø Bride	Ø Découpe	Ø Flexible	Référence
◆ Ø 75	Ø 45	Ø 40	QSI00040AP
◆ Ø 75	Ø 45	Ø 45	QSI00045AP
◆ Ø 100	Ø 60	Ø 50	QSI00050AP
◆ Ø 100	Ø 60	Ø 60	QSI00060AP
◆ Ø 131	Ø 90	Ø 75	QSI00075AP
◆ Ø 131	Ø 90	Ø 90	QSI00090AP



## Sorties échappement droites Inox

**INOX 316L, soudure 2 faces, TIG avec métal d'apport INOX.**

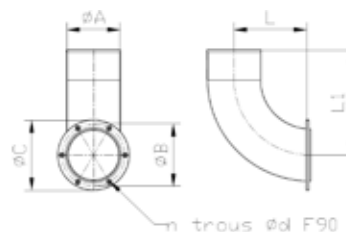
Diamètre	Référence
◆ Ø 40	QSI00040NI
◆ Ø 45	QSI00045NI
◆ Ø 50	QSI00050NI
◆ Ø 60	QSI00060NI
◆ Ø 76	QSI00076NI
◆ Ø 80	QSI00080NI
◆ Ø 90	QSI00090NI
◆ Ø 104	QSI00104NI



## Sorties échappement coudées à 90 ° Inox

**INOX 316L, soudure 2 faces, TIG avec métal d'apport INOX.**

Diamètre	Référence
◆ Ø 40	QSI09040NI
◆ Ø 45	QSI09045NI
◆ Ø 50	QSI09050NI
◆ Ø 60	QSI09060NI
◆ Ø 76	QSI09076NI
◆ Ø 80	QSI09080NI
◆ Ø 90	QSI09090NI



## 4 • PROPULSION



## Hélice pour ligne d'arbre

Ø Pouces	Ø mm	2 pales type 30 Ø Pouces	3 pales type 50 Ø Pouces	3 pales type 55 Ø Pouces	4 pales type 69 à 75 Ø Pouces
◆ 12"	305	12"	12"	12"	12"
◆ 13"	330	13"	13"	13"	13"
◆ 14"	356	14"	14"	14"	14"
◆ 15"	381	15"	15"	15"	15"
◆ 16"	406	16"	16"	16"	16"
◆ 17"	432	17"	17"	17"	17"
◆ 18"	457	18"	18"	18"	18"
◆ 19"	483		19"	19"	19"
◆ 20"	508		20"	20"	20"
◆ 21"	533			21"	21"
◆ 22"	558			22"	22"
◆ 23"	584			23"	23"





## Hélice Sail Drive Aluminium 2 pales

Ø mm	Pas	Référence
◆ 14	8"	31408S253
◆ 14	10"	31410S253
◆ 14	11"	31411S253
◆ 15	9"	31509S253
◆ 15	10"	31510S253
◆ 15	11"	31511S253
◆ 15	12"	31512S253
◆ 16	11"	31611S253
◆ 16	12"	31612S253
◆ 17	11"	31711S253
◆ 17	13"	31713S253
◆ 17	14"	31714S253
◆ 17	15"	31715S253



## Hélice Sail Drive Aluminium 3 pales

Ø mm	Pas	Référence
◆ 14	12"	31412S313
◆ 16	10"	31610S313
◆ 17	11"	31711S313
◆ 17	12"	31712S313
◆ 17	13"	31713S313
◆ 17	14"	31714S313
◆ 17	16"	31715S313
◆ 17	17"	31716S313
◆ 18	16"	31717S313



## Hélice deux pales repliables pour Sail Drive

Ø Hélice Pouces	Rotation	Pas
◆ 13	L/R	8-11
◆ 14	L/R	9-12
◆ 15	L/R	9-13
◆ 16	L/R	10-14
◆ 17	L/R	11-15
◆ 18	L/R	12-16
◆ 19	L/R	12-17
◆ 20	L/R	14-18

 **flexofold**  
sailboat propellers



*Pas disponible de 1 en 1 en RH ou LH.*

## Hélice trois pales repliables pour Sail Drive

Ø Hélice Pouces	Rotation	Pas
◆ 14	L/R	8-12
◆ 15	L/R	9-13
◆ 16	L/R	10-14
◆ 17	L/R	11-15
◆ 18	L/R	12-16
◆ 19	L/R	12-17
◆ 20	L/R	12-17

 **flexofold**  
sailboat propellers



*Pas disponible de 1 en 1 en RH ou LH.*

## Hélice deux pales repliables pour Sail Drive

2 Pales		
Ø Hélice pouces	Rotation	Pas
◆ 11,5	L/R	08-9,5"
◆ 12,5	L/R	8
◆ 13	L/R/LHS	9
◆ 14	L/R/LHS	9,5
◆ 15	L/R/LHS	10-12
◆ 16,5	L/R/LHS	11-13
◆ 18	L/R/LHS	13-15

**GORI PROPELLER**  
experience the difference



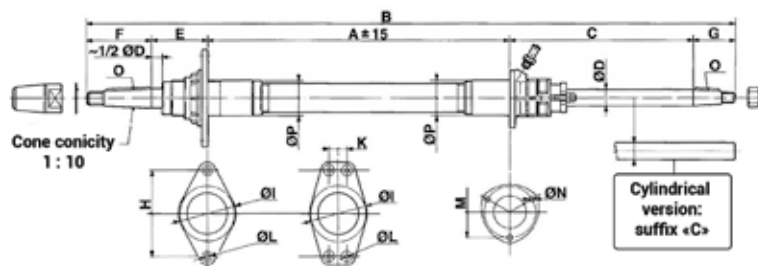
## Hélice trois pales repliables pour Sail Drive

3 Pales		
Ø Hélice pouces	Rotation	Pas
◆ 15	L/R/LHS/RHS	9-12
◆ 16,5	L/R/LHS/RHS	10-13
◆ 18	L/R/LHS/RHS	11-14
◆ 20	L/R/LHS/RHS	12-16
◆ 22	L/R/LHS/RHS	13-17
◆ 24	L/R/LHS/RHS	15-19
◆ 26	L/R	16-21
◆ 28	L/R	17-23
◆ 30	L/R	18-24

**GORI PROPELLER**  
experience the difference



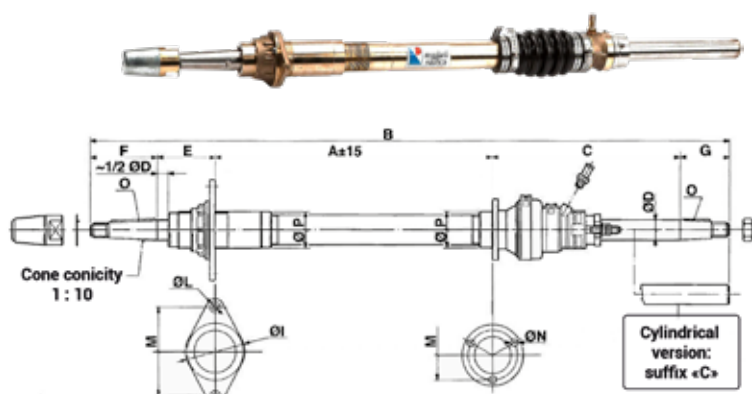
## Ligne d'arbre "LS" avec tube d'étambot rigide et presse-étoupe



Article	A	B	C	D	E	F	G	H	K	I	L	M	N	O	P
◆ LS25001	500	990	341	25	72	77	64	110	-	75	7	72	7	6x6	48
◆ LS30001	500	1055	370	30	85	103	68	125	-	85	7	80	7	8x7	54
◆ LS35001	600	1235	426	35	97	115	75	150	-	95	9	90	9	10x8	61
◆ LS40001	600	1315	480	40	110	130	78	165	-	110	10,5	108	10,5	12x8	68
◆ LS50001	600	1395	529	50	122	165	110	170	40	135	10,5	130	10,5	16x10	90
◆ LS60001	800	1655	550	60	125	180	115	175	40	140	10,5	135	10,5	18x10	96

Préciser à la commande la livraison en acier AISI 630 ou 316.

## Ligne d'arbre "LS" avec tube d'étambot flexible et presse-étoupe



Article	A	B	C	D	E	F	G	H	I	L	M	N	O	P
◆ LS25005	500	990	341	25	72	77	64	110	75	7	72	7	6x6	48
◆ LS30005	500	1055	370	30	85	103	68	125	85	7	80	7	8x7	54
◆ LS35005	600	1235	426	35	97	115	75	150	95	9	90	9	10x8	61
◆ LS40005	600	1315	480	40	110	130	78	165	110	10,5	108	10,5	12x8	68
◆ LS50005	600	1395	529	50	120	151	91	180	120	10,5	120	10,5	14x9	80

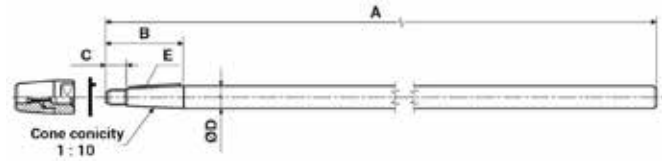
Préciser à la commande la livraison en acier AISI 630 ou 316.

## Arbre d'hélice cône 1:10 avec anode zinc, clavette et rondelle



Article	A	B	C	D	E
◆ 50200200	1500	77	22	25	6x6
◆ 50200300	1500	103	28	30	8x7
◆ 50200400	1500	115	30	35	10x8
◆ 50200700	2000	151	36	50	14x9
◆ 50200900	2000	195	50	60	18x10
◆ 50201100	2500	200	55	70	20x12

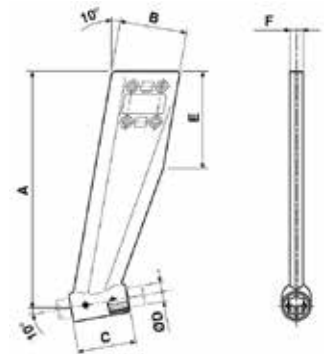
Préciser à la commande la livraison en acier AISI 630 ou 316.



## Chaise



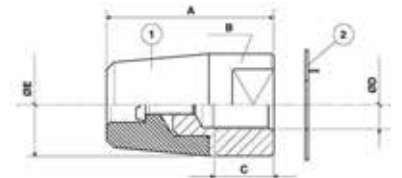
Article	A	B	C	D	E	F
◆ 55800100	400	115	100	25	180	25
◆ 55800200	400	115	120	30	180	25
◆ 55800300	450	130	140	35	190	35
◆ 55800400	450	130	160	40	190	35
◆ 55800500	550	160	180	45	220	40
◆ 55800600	550	160	200	50	220	40



## Ecrou d'hélice avec anode zinc



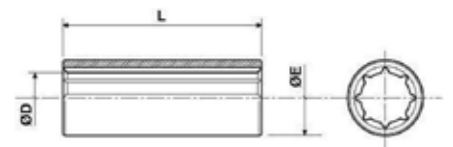
Article	Diameter
◆ 54000200	25
◆ 54000300	30
◆ 54000400	35
◆ 54000500	40
◆ 54000600	45
◆ 54000700	50
◆ 54000800	55
◆ 54000900	60
◆ 54001000	65
◆ 54001100	70
◆ 54001200	75



## Bagues en laiton et caoutchouc



Article	D Ø int	L	E
◆ 30800600	25	35	100
◆ 30800800	30	40	120
◆ 30801000	35	48	140
◆ 30801200	40	56	160
◆ 30801600	50	66	200
◆ 30804900	60	78	240
◆ 30805300	70	90	280



## Anodes ligne d'arbre - zinc annulaire

Article	Φ Int mm	Φ Ext mm	H mm
◆ 505002022	19	65	18
◆ 505002023	25	55	25
◆ 505002024	30	65	18
◆ 505002025	35	55	25
◆ 505002026	40	80	20



## Anodes ligne d'arbre - zinc sphérique

Article	Φ Int mm	Φ Ext mm	H mm
◆ 505002017	20	58	56
◆ 505002018	25	58	56
◆ 505002019	30	58	56
◆ 505002020	35	65	66
◆ 505002021	40	81	77



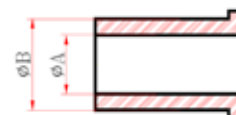
## Presse-étoupe pour arbre flottant - RMTA

Ø Int mm	Ø Ext mm	Référence
◆ Ø 22	39	QRM02239NI
◆ Ø 25	42	QRM02542NI
◆ Ø 30	48	QRM03048NI
◆ Ø 35	54	QRM03554NI
◆ Ø 40	60	QRM04060NI

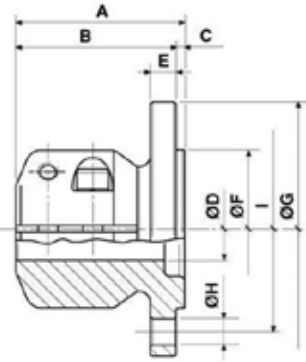
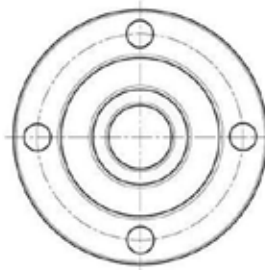


## Coussinets non bagués ave collerette

Ø Int mm	Ø Ext mm	Référence
◆ Ø 25	40	48110080
◆ Ø 30	40	48110081
◆ Ø 35	54	48110082
◆ Ø 40	54	48110083



## Tourteaux d'accouplement rigides



Les tourteaux Nanni ont un serrage sur l'arbre d'hélices par pincement pour faciliter l'installation.

Le flasquage, coté réducteur, est réalisé aux dimensions de la plupart des constructeurs en 4 pouces (102 mm) ou 5 pouces (127 mm). Ils sont usinés sur machine à commande numérique.

Référence	A	B	C	D	E	F	G	H	K (I)
◆ 810000120	68	65	3	22	10,5	63,5	102	10,5	82,5
◆ 505302107	68	65	3	25	10,5	63,5	102	10,5	82,5
◆ 810000121	68	65	3	30	10,5	63,5	102	10,5	82,5
◆ 810000122	68	65	3	30	11,5	63,5	127	11,5	108
◆ 810000123	120	117	3	35	11,5	63,5	102	10,5	82,5
◆ 810000114	93	90	3	35	11,5	63,5	127	11,5	108
◆ 810000124	120	117	3	40	11,5	63,5	102	10,5	82,5
◆ 95312199	93	90	3	40	11,5	63,5	127	11,5	108

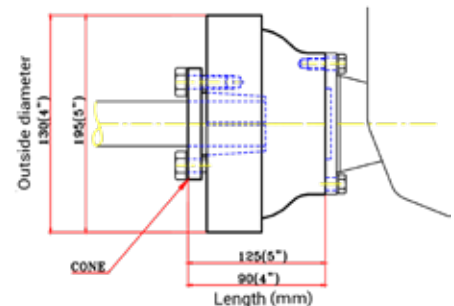
## Tourteaux d'accouplement souples

Service intermittent	Service continu	Ø Arbre mm	Ø Ext pouces	Ø Ext mm	Longueur mm	Référence
◆ 2.8 CH / 100T / MN	2.4 CH / 100T / MN	25	4	102	90	970307181
◆ 2.8 CH / 100T / MN	2.4 CH / 100T / MN	30	4	102	90	970307182
◆ 5.6 CH / 100T / MN	4.8 CH / 100T / MN	30	5	127	125	970307183
◆ 5.6 CH / 100T / MN	4.8 CH / 100T / MN	35	5	127	125	970307184
◆ 5.6 CH / 100T / MN	4.8 CH / 100T / MN	40	5	127	125	970307185

Ces accouplements permettent de compenser les défauts d'alignement et améliorent les effets des vibrations torsionnelles pour un meilleur confort.

Ils existent en 2 dimensions :

- 4 pouces pour l'arbre d'hélice de 25 à 30mm
  - 5 pouces pour arbres d'hélices de 30 à 40mm
- Le serrage sur l'arbre est assuré par pincement.  
La capacité est exprimée en CH / 100T/MN arbre d'hélice.



# NOTES

A series of 20 horizontal dotted lines for writing notes.



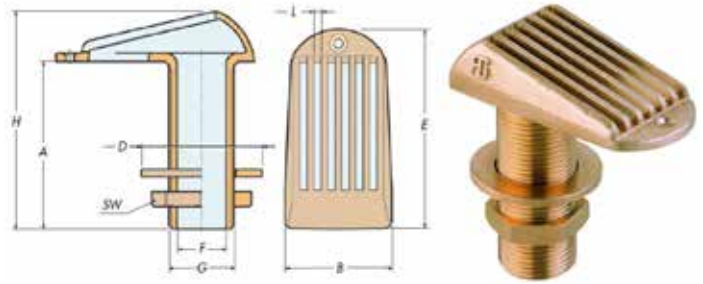
# 5 • CIRCUIT EAU DE MER



## Accessoires prises d'eau à la mer

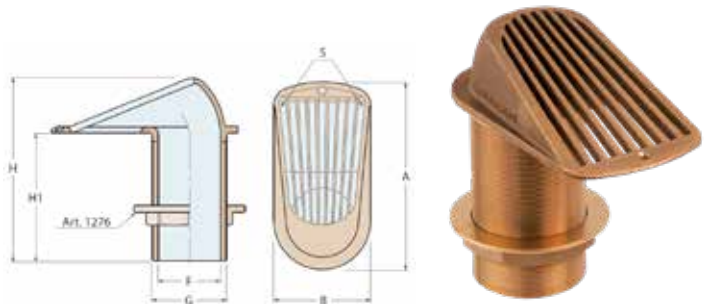
## Crépines laiton

Ø (pouces)	Ø int tuyau (mm)	Référence
◆ 3/8"	12	655402089
◆ 1/2"	15	655402088
◆ 3/4"	19	655402083
◆ 1"	25	655402076
◆ 1-1/4"	34	655402082
◆ 1-1/2"	40	925103289
◆ 2"	49	925103292
◆ 2-1/2"	63	925103293



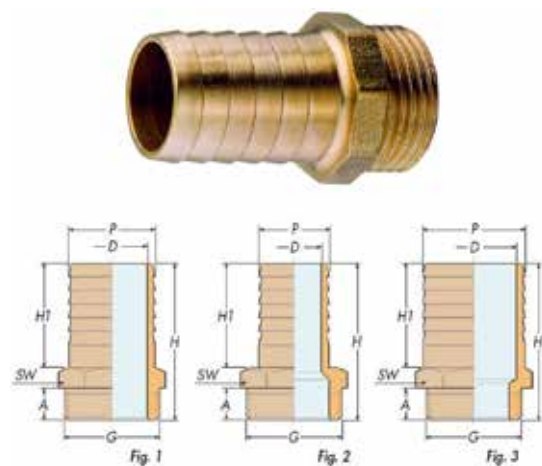
## Crépines bronze

Ø (pouces)	Ø int tuyau (mm)	Référence
◆ 1/2"	11.5	655400155
◆ 3/4"	15	655400156
◆ 1"	25	655400157
◆ 1-1/4"	33	655400158
◆ 1-1/2"	38.5	655400159
◆ 2"	49.5	655400160
◆ 2-1/2"	64	655400161
◆ 3"	77	655400162
◆ 4"	101	655400163



## Raccords cannelés laiton

Ø Int (pouces)	Ø (mm)	Référence
◆ 1/4"	8	925103408
◆ 1/4"	10	925103322
◆ 3/8"	12	925103225
◆ 1/2"	13	925103470
◆ 1/2"	15	925103320
◆ 3/8"	15	925103471
◆ 3/4"	20	48505174
◆ 1/2"	20	925103321
◆ 1"	25	655402075
◆ 3/4"	25	925103291
◆ 1"	30	925103469
◆ 1"1/4	32	655400141
◆ 1"1/4	35	925103319
◆ 1"1/4	38	970892603
◆ 1"1/2	40	925103317
◆ 1"1/2	45	925103318
◆ 2"	50	925103323
◆ 2"1/2	63	925103324



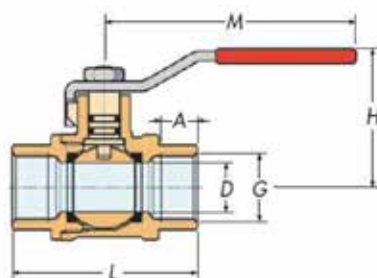
## Raccords cannelés bronze

Ø Int (pouces)	Ø (mm)	Référence
◆ 1/4"	10	48504029
◆ 3/8"	10	48504030
◆ 1/2"	13	48504031
◆ 1/2"	14	48504032
◆ 3/8"	15	48504033
◆ 3/4"	20	48504034
◆ 1/2"	20	48504035
◆ 1"	25	48504036
◆ 3/4"	25	48504037
◆ 1"	30	48504038
◆ 1"1/4	32	48504039
◆ 1"1/4	35	48504040
◆ 1"1/4	38	48504041
◆ 1"1/2	40	48504042
◆ 1"1/2	45	48504043
◆ 2"	50	48504044
◆ 2"1/2	63	48504045



## Vannes laiton

Ø (pouces)	Référence
◆ 1/4"	925103342
◆ 3/8"	925103345
◆ 1/2"	48504006
◆ 3/4"	48504002
◆ 2"	925103343



## Vannes bronze

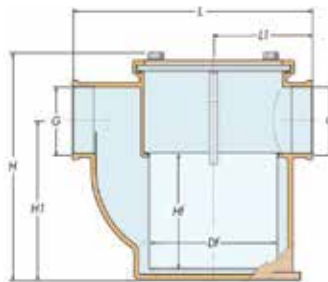
Ø Int (pouces)	Référence
◆ 3/8"	48504020
◆ 1/2"	48504021
◆ 3/4"	48504022
◆ 1"	48504023
◆ 1"1/4	48504024
◆ 1"1/2	48504025
◆ 2"	48504026
◆ 2"1/2	48504027
◆ 3"	48504028



# Filtres eau de mer bronze nickelé

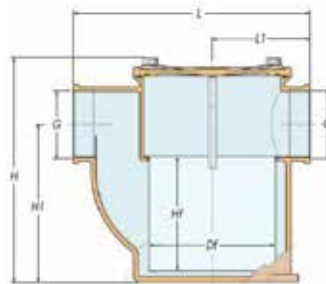
## Aspiration verticale avec couvercle transparent

Ø (pouces)	Débit (l/h)	Référence
◆ 1/2"	1300	QFI62012GI
◆ 3/4"	2500	QFI62034GI
◆ 1"	3000	QFI62001GI
◆ 1-1/4"	6000	QFI62114GI
◆ 1-1/2"	7200	QFI62112GI
◆ 2"	9500	QFI62002GI
◆ 2-1/2"		QFI62212GI
◆ 3"	13500	QFI62003GI
◆ 4"		QFI62004GI



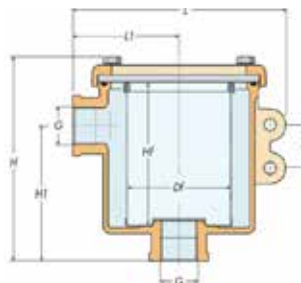
## Aspiration horizontale avec couvercle en bronze

Ø (pouces)	Débit (l/h)	Référence
◆ 2"	3000	QFI63001GI
◆ 1-1/2"	6000	QFI62314GI
◆ 2-1/2"	7200	QFI62312GI
◆ 3"	9500	QFI63002GI
◆ 1-1/4"	13500	QFI63212GI
◆ 1"	19500	QFI63003GI
◆ 4"		QFI63004GI



## Aspiration verticale avec couvercle transparent

Ø (pouces)	Débit (l/h)	Référence
◆ 3/4"	3000	QFI64034GI
◆ 1"	5000	QFI64001GI
◆ 1-1/4"	8000	QFI64114GI
◆ 1-1/2"	12000	QFI64114GI
◆ 2"	19000	QFI64002GI
◆ 3"		QFI64003GI
◆ 4"		QFI64004GI



## Accessoires filtres eau de mer

### Panier inox 316L

Ø (pouces)	Référence
◆ 1/2"	655002001
◆ 1"	655002002
◆ 1-1/4"	655002003
◆ 1-1/2"	655002004
◆ 2"	655002005
◆ 2"1/2	655002006
◆ 3"	655002007
◆ 4"	655002008



### Couvercle bronze

Ø (pouces)	Référence
◆ 1"	655500035
◆ 1-1/4"	655500036
◆ 1-1/2"	655500037
◆ 2" et 2"1/2	655500038
◆ 3 & 4"	655500039

## Jointes pour filtres

### Pour disque laiton

Ø (pouces)	Référence
◆ 1-1/2"	QOR00112GI
◆ 2"	QOR00002GI
◆ 3 & 4"	QOR03004GI
◆ 3/4 & 1"	QOR03401GI
◆ 1-1/4"	QOR00114GI

### Pour disque polycarbonate

Ø (pouces)	Référence
◆ 1-1/4"	QDI62114GI
◆ 1-1/2"	QDI62112GI
◆ 1"	QDI62341GI
◆ 2"	QDI62002GI
◆ 3 & 4"	QDI62304GI

## Accessoires eau de mer

### Trappes de pont à visser

Passage Ø (mm)	ext Ø (mm)	Référence raccord
◆ 80	130	925103371
◆ 115	173	925103369
◆ 150	230	925103370



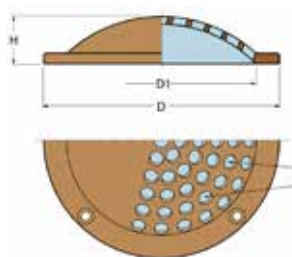
### Vannes de bronze à fermeture rapide PN16

Ø (Inches)	Référence
◆ 3/8"	925103353
◆ 1/2"	925103349
◆ 3/4"	925103352
◆ 1"	925103346
◆ 1"-1/4	925103348
◆ 1"-1/2	925103347
◆ 2"	925103350
◆ 1"-1/2	925103351



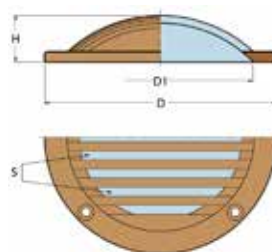
### Crépines laiton rondes

Ø Taille (mm)	D1	H	S (Cm <sup>2</sup> )	Poids (gr)	Référence
◆ 60	33	10	2,5	65	655500025
◆ 80	54	15	6	155	655500026
◆ 100	73	21	13	280	655500027
◆ 120	96	27	18	390	655500028
◆ 150	121	35	24	625	655500029



### Crépines laiton fraisées

Ø Taille (mm)	D1	H	S (Cm <sup>2</sup> )	Poids (gr)	Référence
◆ 60	33	10	2	70	655500030
◆ 80	54	15	6	145	655500031
◆ 100	73	21	11	285	655500032
◆ 120	96	27	23	380	655500033
◆ 150	121	35	36	550	655500034



## Tuyau haute résistance PVC

Qualité renforcée par spirale acier supportant des liquides de -25°C à +65°C..

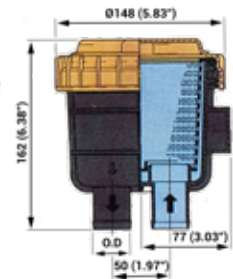
Ø (mm)	Référence
◆ 16	32815004
◆ 20	32820003
◆ 25	32825003
◆ 32	32830001

Ø (mm)	Référence
◆ 38	32838001
◆ 40	32840013
◆ 45	32845002
◆ 51	32850002



## Filtre eau de mer plastique

Débit (l/min)	Ø connections (mm)	Dimensions (mm) (*) * : 204 avec tubes entrée-sortie	Référence
◆ 150	19-25	Ø = 150 ; H = 132	QFI01925AP
◆ 300	32-38	Ø = 150 ; H = 132	QFI03238AP

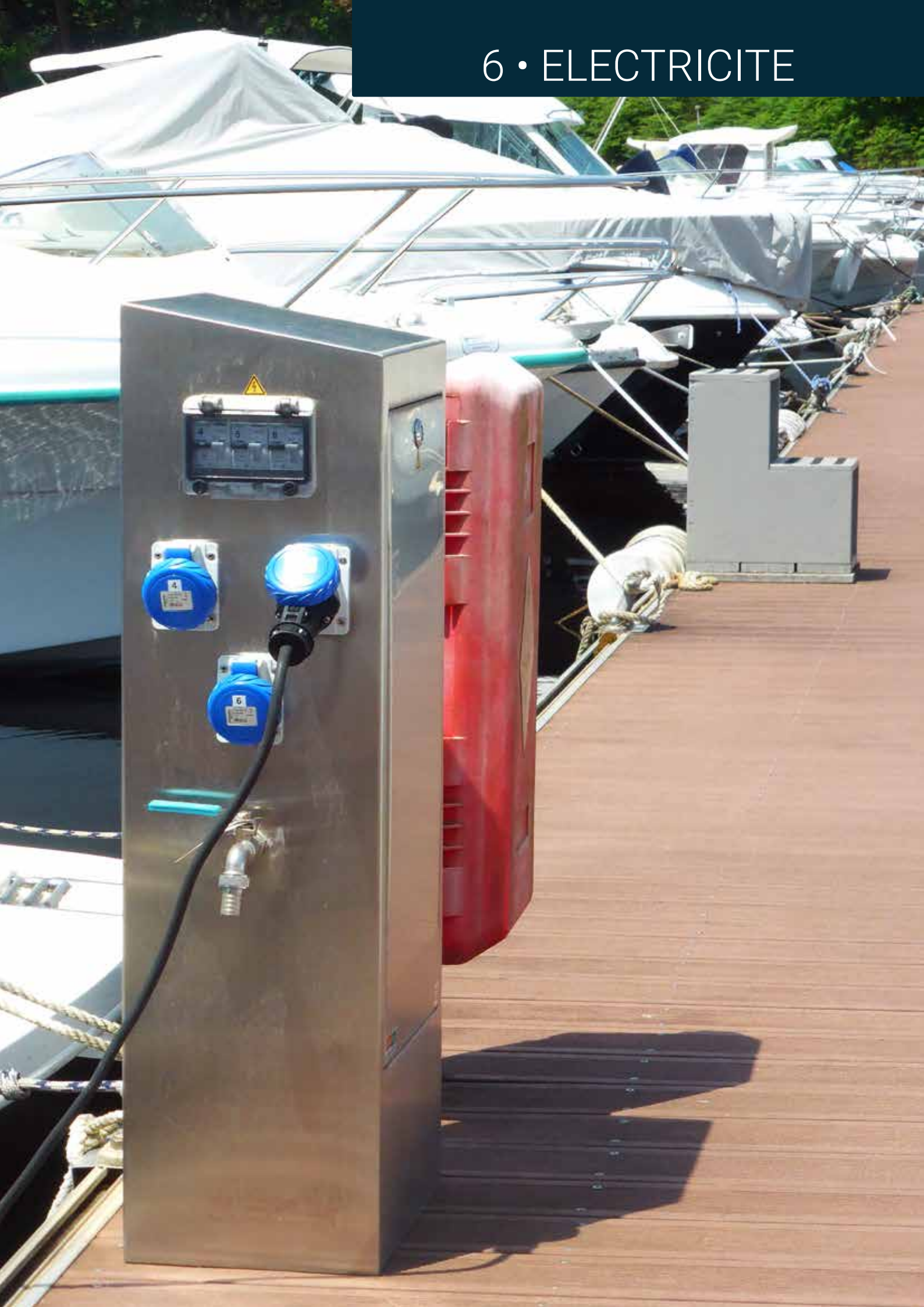


NOTES

Series of horizontal dotted lines for writing notes.



## 6 • ELECTRICITE



## Coupes et isolateurs de batteries

Les coupe-batteries ont été conçus pour être utilisés dans la marine de plaisance ou marchande. Leur fonction principale est d'assurer un moyen de coupure efficace entre la batterie et le démarreur: accessoirement ils assurent une protection contre le vol et la prévention du risque de court-circuit pouvant provoquer un incendie, enfin ils facilitent l'intervention sur le faisceau électrique.

Le verrouillage du contact en position fermée s'effectue en tournant d'un quart de tour la poignée du coupe-batterie. Celui-ci restera insensible à tout déclenchement intempestif qui pourrait lui être imposé par les vibrations.

Toutefois, dans l'éventualité d'une défaillance telle qu'un court-circuit ou pour stopper le bateau en cas de problème du système de contrôle, une manoeuvre de la poignée en sens inverse permettra l'ouverture des circuits du faisceau électrique.

Cette manoeuvre évite également la décharge des batteries lors d'un arrêt prolongé du bateau.

### Coupes - batteries



1



2

Article	Tension nominale jusqu'à	Capacité nominale continue	Capacité nominale pendant 5 Sec	Fonction et stockage mini	Fonctionnement et stockage maxi	Poids	Raccord bornes	Pôles	Référence
◆ 1	48 V	150 A	1000 A	-40°C	+85°C	240 g		1	48200176
◆ 2	48 V	150 A	1000 A	-40°C	+85°C	240 g	M10	1	48201009

### Coupleur de batteries

Fabrication robuste.

12 V - 32V CC. 150A en continu (300A en pointe).

Protection alternateur incorporée.

Réf : 925104207



### Isolateur de batteries

Unipolaire en plastique haute résistance, à clé amovible.

500A maximum

Réf : 925104204



# 7 • POMPES



## Pompes immergées

### Pompe de cale standard

Pompe de cale avec interrupteur à flotteur intégré et tuyau de connection de 19 mm.

Dimensions : 151 x 80 x 104 mm.

Tension d'alimentation	Ø (mm)	Débit (l/min)	Référence
◆ 12 V/1,8 A	19	32	48101186
◆ 12 V/3 A	19	48	48101186
◆ 12 V/4 A	19	75	48101187
◆ 24 V/2,5 A	19	75	48101188



### Pompe de cale haute performance

Pompe de cale robuste avec clapet anti-retour. Équipée avec arbre en acier inoxydable 316 et moteur à double roulement à billes avec garniture mécanique.

ISO 8848 Marine EN 55014

Dimensions : 151 x 80 x 104 mm.

Tension d'alimentation	Ø (mm)	Débit (l/min)	Référence
◆ 12 V/7,5 A	32-38	110	48101189
◆ 24 V/4 A	32-38	110	48101190
◆ 12 V/9 A	32-38	135	48101191
◆ 24 V/4,5 A	32-38	135	48101192



### Pompe de cale Mini - Midi - Maxi

Pompe de cale Allpa Mini, Midi, Maxi avec arbre en acier 316. Résistance à l'eau salée, boîtier en plastique résistant haut impact.

Tension d'alimentation	Ø (mm)	Débit (l/min)	Référence
◆ 12 V/1,8 A	19	27	48101193
◆ 24 V/3A	24	50	48101194
◆ 12 V/4A	29	75	48101195



## Pompes de vidange

La pompe de vidange d'huile F3B-19 possède une pompe à roue en caoutchouc avec inverseur rapide intégré. La pompe est conçue pour vidanger l'huile du moteur ; grâce à son inverseur intégré, le sens d'écoulement peut être changé pour pomper l'huile neuve dans le moteur.

Orifices filetés 3/8".

Dimensions 170 x 113 x 115 mm (L x l x h).

Capacité 12l/min.

Tension d'alimentation	Ø (pouces)	Débit (l/min)	Référence
◆ 12 V	3/8"	12	970316683
◆ 24 V	3/8"	12	970317108



### Pièces détachées pompes de vidange

Article	Référence
◆ Rotor	48101196
◆ Joint	48101197
◆ Flasque	48101198
◆ O-Ring	48101199
◆ Vis	48101200
◆ Ecrou	48101201
◆ Bague	48101202
◆ Service kit	48101206



## 8 • MAINTENANCE



Les services Kit NANNI permettent un suivi de l'entretien des moteurs NANNI en réunissant tout le nécessaire sous une seule référence.

NANNI propose des Service Kit 250 heures / 1 an, comprenant le filtre à huile et à gasoil, ainsi que le kit rotor de pompe eau de mer; anode zinc.

## Service kit 1 an / 250 heures

MOTEUR	Référence
◆ N2.10	860025001
◆ N2.14- N3.21-2.50HE-3.75HE	860025002
◆ N3.30 - N4.38	860025003
◆ N4.40 - 4.195HE	860025004
◆ N4.50 - 4.220HE	860025005
◆ N4.65 - N4.80	860025006
◆ N4.115 - N4.140	860025007

*Inclus : filtre à huile, filtre gasoil, rotor, joint de pompe et anode zinc.*



## Kit rotor

MOTEUR	Référence
◆ N2.10 - N2.14 - N3.21	860020001
◆ N3.30- N4.38-N4.40	860020002
◆ N4.50	860020003
◆ N4.65 - N4.80	860020004
◆ N4.115 - N4.140	860020005
◆ T4.270 - 230 - 205 / 4.390 - 4.380TDI T4.155 / T4.200 / 6.420	860020008

*Inclus : rotor, joint de pompe.*

Article	Référence
◆ Anode Kit	970494635P

*Inclus : anode zinc avec joint.*





# nanni

**NANNI INDUSTRIES S.A.S.**

11, Avenue Abbé Mariotte  
33260 La Teste de Buch  
France

Tel +33 (0)5 56 22 30 60

[www.nannienergy.com](http://www.nannienergy.com)

**NANNI SRL**

Via degli Olmetti,44/A  
00060 Formello - Roma  
Italia

Tel +39 06 30 88 42 51

[www.nannienergy.com](http://www.nannienergy.com)

